

Fiche Technique

SEMELLES XSole PTI



Semelles adaptées à tous types de pieds pour un confort optimal et conçues pour être insérées dans la majorité des chaussures de sécurité ou typées sport.

Notice

Positionnez le module électronique et le module fantôme sous les semelles dans la réservation prévue à cet effet.

Une fois que vous avez choisi le pied avec lequel vous êtes le plus à l'aise pour déclencher les alertes SOS, vous pouvez retirer les protections adhésives pour fixer les modules aux semelles.



Semelle assemblée avec le module électronique

Description du produit

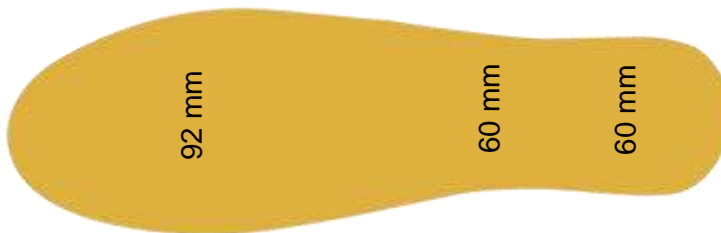
- pointures 36 au 48
- composition
 - 1 élément 'top-cover' en mousse PU antistatique, shore 10 à cellules ouvertes, absorption des chocs et antivibrations
 - 1 recouvrement textile antibactérien et antistatique
 - 1 coque injectée en TPU antistatique (support biomécanique avec raidisseur), shore 50D



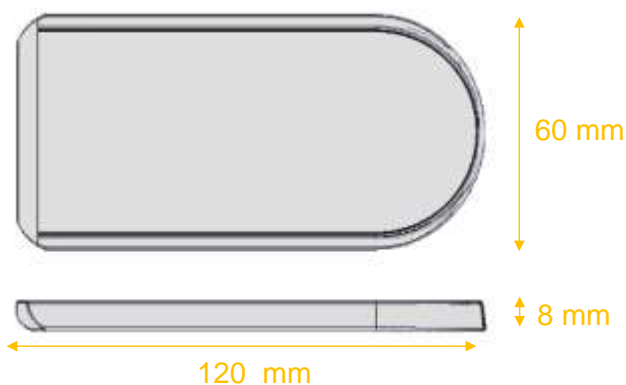
	Épaisseur
Épaisseur totale au talon	12 mm
Top-cover au talon	4 mm
Top-cover avant pied	2,2 mm
Coque	8 mm

Pointure	Longueur semelle	Longueur pied
36	240 mm	225 mm
37	248 mm	233 mm
38	255 mm	240 mm
39	261 mm	246 mm
40	268 mm	253 mm
41	274 mm	259 mm
42	281 mm	266 mm
43	288 mm	273 mm
44	294 mm	279 mm
45	301 mm	286 mm
46	308 mm	293 mm
47	314 mm	299 mm
48	321 mm	306 mm

Dimensions top-cover taille



Dimensions coque



Un espace de confort de 15 mm est garanti pour chaque taille

Poids moyen 113g

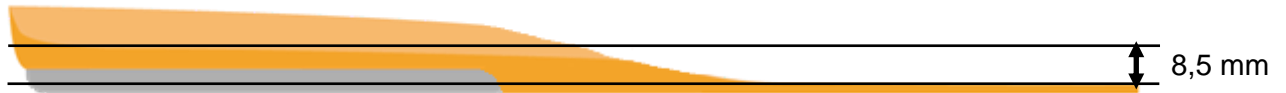
Référence générique : XSI_001

Référence selon pointure :
exemple pour 42 : XSI_42_001

Recommandations de confort

Pour un confort optimal les points d'attention suivants doivent être pris en compte.

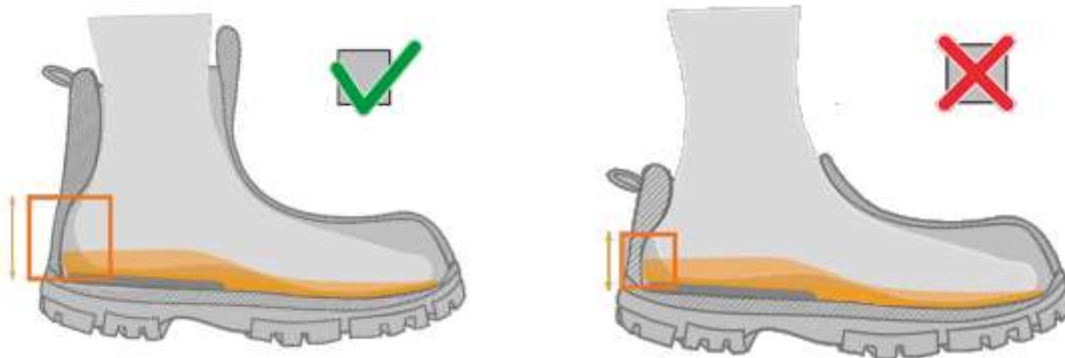
- **Drop réduit**



Identifiez les gammes et chaussures avec drop réduit. Le « drop », c'est la **différence de hauteur** entre l'arrière (talon) et l'avant (avant-pied) de la chaussure. Les semelles XSole PTI équipées du module électronique sous le talon ont un drop de 8,5mm.

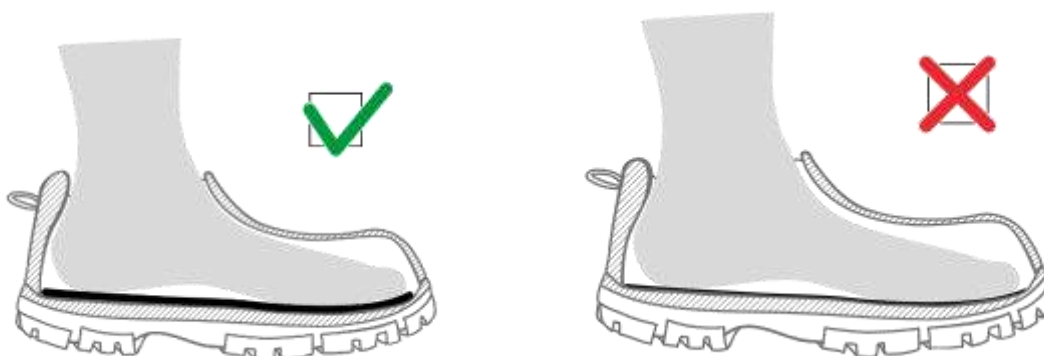
- **Maintien du talon**

Pour assurer le maintien de l'arrière-pied dans la chaussure préférez des chaussures ayant le volume suffisant pour accueillir les semelles XSole PTI sans risque de déchaussement (si chaussures basses bien vérifier maintien talon).



- **Semelles d'origine larges et épaisses**

Les semelles XSole PTI se glissent à la place des semelles d'origine, préférez donc des chaussures qui sont équipées de semelles épaisses.



Favorisez des gammes et des chaussures avec une planche de forme de semelle assez large au talon et au médio-pied (voir mesures).

Conseil d'entretien

Une semelle de propreté saine prolonge l'usage et le confort de vos chaussures. Il est conseillé d'aérer et de laisser reposer vos semelles en les ôtant régulièrement des chaussures.

Environnement

Les semelles sont réalisées avec un maximum de matériaux recyclables ou recyclés, garantissant nos exigences de performance.

Déclaration de conformité CEM

Ce produit est conforme aux exigences relatives à la protection de la directive 2004/108/CE de l'Union Européenne concernant le rapprochement des dispositions législatives des états membres relatives à la compatibilité électromagnétique.

Ce produit a été testé et déclaré conforme aux limites pour les équipements informatiques de classe B, selon la norme européenne EN 55022.



*La dernière version de ce document est disponible au téléchargement sur www.traxxs.net
Ceci signifie qu'il peut y avoir des différences entre cette version et la version papier.*